



Comment utiliser Mappyextra ?

Mappyextra est la plateforme de téléchargement de contenus pour la nouvelle gamme des GPS Mappy. Les modèles concernés sont les suivants :

- Mappy^{mini300}
- Mappy^{mini310} TMC
- Mappy^{iti400}
- Mappy^{iti420}
- Mappy^{ulti500}

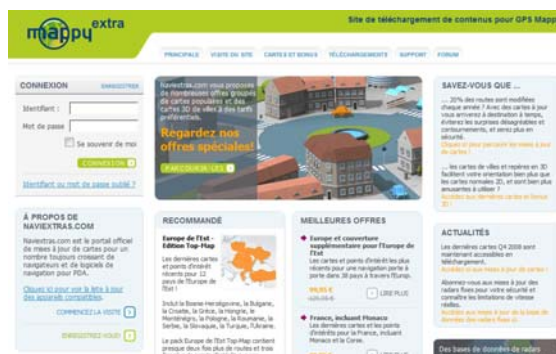
Grâce à Mappyextra, accédez facilement à divers contenus en ligne.

Etape 1 : Allez sur <http://support-gps.com/acheter/telechargement-contenus>



Rendez-vous au préalable sur la page du site Internet de Support GPS consacrée au téléchargement de contenus en ligne pour vérifier que votre appareil est compatible: <http://support-gps.com/acheter/telechargement-contenus> . En effet, pour des raisons techniques, Mappyextra ne fonctionne pas avec les anciens modèles équipés du logiciel de navigation Igo6.

Parmi la liste déroulante, sélectionnez le nom du modèle de votre appareil. Si le modèle sélectionné est bien compatible, vous êtes renvoyé vers la page <http://www.mappy.naviextras.com>



Veillez alors connecter votre appareil à votre ordinateur avant de vous créer un compte utilisateur. **Attention** : ce compte utilisateur est différent de votre compte Mappymoi et de celui de la boutique en ligne.

Etape 2 : Création du compte utilisateur



Pour créer un compte utilisateur, veuillez vous rendre sur l'espace inscription : <https://mappy.naviextras.com/shop/portal/registration?task=register>



Compte utilisateur créé

Remplissez le formulaire disponible : les champs obligatoires sont indiqué par un *.
Vous allez ensuite recevoir un email pour valider votre adresse e-mail : activez votre compte en cliquant sur le premier lien dans l'e-mail.

Une fois votre nouveau compte utilisateur créé, veuillez enregistrer votre navigateur (c'est à dire sélectionner votre modèle de produit) ou personnaliser votre profil en chargeant une image ou un avatar.



Compte utilisateur activé



Compte utilisateur validé



Options de paramétrage du compte utilisateur

Etape 3 : Installation de Toolbox

Vous allez utiliser le logiciel Toolbox pour enregistrer vos téléchargements.

Toolbox en bref

Toolbox est un utilitaire gratuit pour PC compatible avec les systèmes d'exploitation suivants: Windows XP Service Pack 2, Windows Vista. Il est disponible sur la page de [Téléchargement](#).



Toolbox vous permet de :

- scanner automatiquement votre appareil pour identifier les cartes et les logiciels installés, une fois que vous connecterez votre GPS au PC et que vous lancerez cet utilitaire
- voir toutes les mises à jour disponibles, télécharger celles qui vous intéressent depuis Internet et charger les mises à jour et nouveaux contenus sur votre appareil.
- créer des sauvegardes, les réinstaller, copier ou déplacer des fichiers entre votre PC et votre appareil.

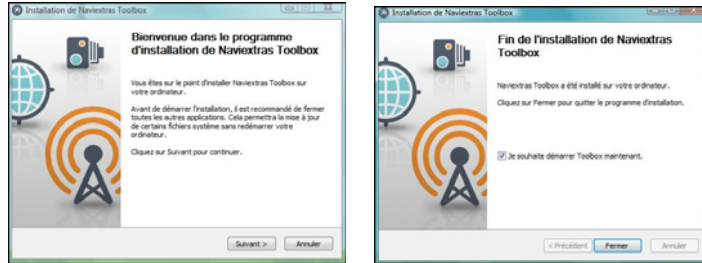
Le téléchargement de Toolbox fait une taille approximative de 7 Mo.

Sélectionnez la langue d'installation de Toolbox.





Une fois arrivé dans le programme d'installation de Toolbox, choisissez ensuite le dossier d'installation.



Une fois Toolbox installé, vous pouvez l'utiliser pour procéder à vos téléchargements.

Etape 4 : Utilisation de Toolbox

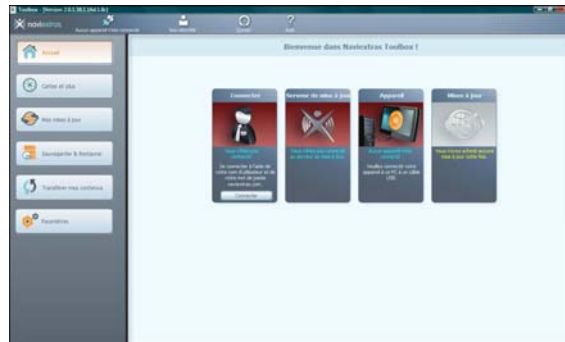
Dans Toolbox, vous disposez de 4 onglets :

- Connecter
- Serveur de mise à jour
- Appareil
- Mises à jour

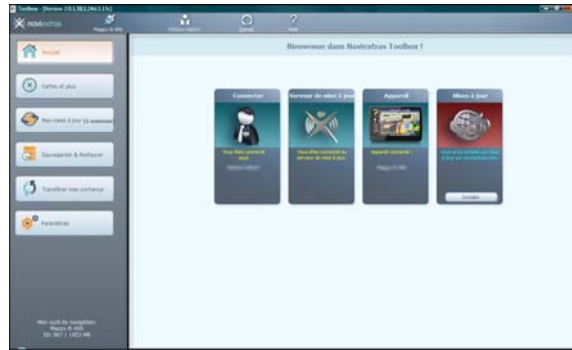
Vous devez :

- raccorder votre appareil à votre ordinateur
- vous connecter en utilisant vos identifiants (nom d'utilisateur et mot de passe), identiques à ceux définis en créant votre compte utilisateur. L'identification peut prendre quelques minutes.

Vous pouvez alors accéder à des cartes payantes et à des mises à jour gratuites.

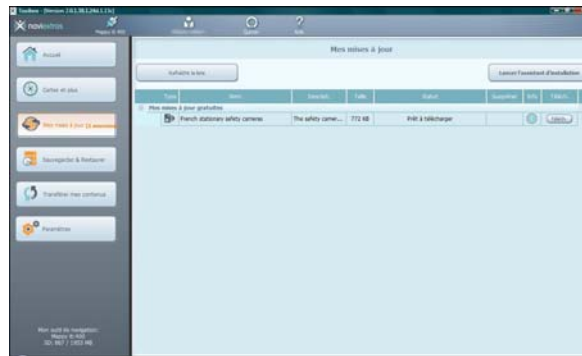


Etape 5 : Téléchargements et mises à jour en ligne

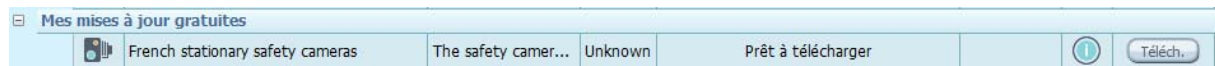


Mises à jour gratuites (radars...)

Pour en bénéficier, il vous suffit de vous rendre dans « mes mises à jour », sur la barre de menu à gauche dans Toolbox.



Vous devez ensuite cliquer sur le bouton télécharger comme ci-dessous :



Une fois que le message « prêt à être installé » apparaît, cliquez sur « lancer l'installation ».

Attention : vous devez au préalable vérifier avec Toolbox que vous disposez de suffisamment d'espace dans la carte de votre appareil.

Cartes

Les cartes gratuites sont signalées par l'icône d'un petit ticket. Si vous souhaitez la recevoir, cliquez sur le bouton Recevoir puis téléchargez et installez la carte via l'assistant de Toolbox.



L'assistant vous propose de faire une sauvegarde puis d'installer. Au préalable :

- vérifiez que l'appareil est connecté et que la batterie du GPS est pleine pour éviter tout dommage de l'appareil lors du téléchargement
- ne débranchez pas ou de mettez pas hors tension l'appareil lors du téléchargement
- sachez que la licence du contenu sauvegardé n'est valable que sur un seul appareil et ne peut pas être transférée.

Pour acheter des cartes payantes, consultez la liste des mises à jour existantes disponibles sur Toolbox dans l'espace Cartes et plus sur la barre de menu à gauche. Si cette liste n'est pas actualisée, cliquez sur le bouton « Rafraîchir ».

Vous arrivez sur la page décrivant le contenu en question, comportant 3 champs d'information distincts : Résumé, Couverture et Compatibilité. Si une carte vous intéresse, ajoutez-là à votre panier.

Si vous souhaitez effectuer un achat, avant de payer, vérifiez avec Toolbox que vous disposez de suffisamment d'espace sur votre disque. De même :

- vérifiez que l'appareil est connecté et que la batterie du GPS est pleine pour éviter tout dommage de l'appareil lors du téléchargement
- ne débranchez pas ou de mettez pas hors tension l'appareil lors du téléchargement
- sachez que la licence du contenu sauvegardé n'est valable que sur un seul appareil et ne peut pas être transférée.

Pour les cartes payantes, cliquez sur le bouton « Acheter ».

Une fois votre achat effectué, téléchargez puis installez la carte comme décrit précédemment.

Etape 6 : Pour aller plus loin...

Par Toolbox, vous pouvez également :

- effectuer des sauvegardes de votre carte SD sur votre PC (par exemple si vous souhaitez libérer de l'espace pour une carte que vous venez d'acheter, la carte supprimée peut être stockée sur votre ordinateur)
- sauvegarder et restaurer le contenu de votre appareil

